



La părăsirea
locuinței asigurați-
vă că nu ați lăsat
focul aprins,
consumatorii
electrici sub
tensiune și corpuri
de iluminat aprinse.

MĂSURI DE APĂRARE ÎMPOTRIVA INCENDIILOR LA GOSPODĂRIILE CETĂȚENEȘTI ÎN PERIOADA SEZONULUI RECE

Avându-se în vedere ponderea mare de incendii ce se manifestă la gospodăriile cetățenești în perioada sezonului rece, se impune ca fiecare cetățean să dovedească mai multă responsabilitate în acțiunile proprii, să-și însușească în mai bune condiții normele de apărare împotriva incendiilor, să le transmită și altora și să ia atitudine împotriva celor care le încalcă.

Incendiile produse în gospodăriile populației s-au soldat cu pierderi de vieți omenești, răniri grave și distrugerii importante de bunuri materiale, afectând în special persoanele în vârstă sau singure, și au avut la origine, de cele mai multe ori, neglijența umană.

O cauză frecventă a izbucnirii incendiilor la gospodăriile cetățenești este reprezentată, în principal, de instalațiile de încălzire improvizate, exploatate necorespunzător, ori burlane și coșuri de evacuare a fumului și gazelor construite defectuos, neizolate termic față de materialele de construcție combustibile, necurățate și neverificate la timp. În primele 9 luni ale anului 2011 au avut loc 67 de incendii la gospodăriile cetățenești care s-au produs din aceste cauze.

Norme specifice de amplasare a sobelor și a coșurilor de fum

Pentru asigurarea apărării împotriva incendiilor este necesar să se respecte anumite norme specifice. În primul rând, sobele folosite pentru încălzit pe timp de iarnă și cele folosite pentru preparatul hranei, trebuie să aibă coșuri pentru evacuarea fumului executate din cărămidă pe fundație proprie. La trecerea prin planșee executate din lemn sau alte materiale combustibile, pereții coșului de evacuare trebuie să aibă grosimea de minim 25 cm. Pe porțiunea din spațiul podului, coșurile vor fi tencuite și văruite. O problemă aparte o constituie sobele metalice (fără acumulare de căldură). Acestea vor fi amplasate pe un postament izolator din cărămidă. Atât sobele metalice cât și burlanele se vor amplasa la distanța de cel puțin 1 m față de pereții construiți din lemn, uși și alte elemente care se pot aprinde cu ușurință. Burlanele sobelor metalice folosite pentru încălzire, nu vor fi scoase prin planșee și acoperișuri combustibile, ci vor fi racordate în mod obligatoriu la coșuri din zidărie de cărămidă. Coșurile, indiferent de construcția lor, se vor curăța de zgură o dată la cel mult două luni de funcționare. Important de reținut este ca în sobe, focul să nu fie aprins cu lichide inflamabile,



sobele trebuie supravegheate pe timpul utilizării, iar jarul și cenușa să fie aruncate în gropi special amenajate. Pentru sobele care funcționează cu combustibil solid în fața ușilor de alimentare se fixează o tablă metalică cu dimensiunile de 50 x 70 cm pentru protejarea pardoselii combustibile. Se admite folosirea combustibilului gazos (gaz metan, G.P.L.) numai la sobe ori alte mijloace de încălzire omologate – fabricate expres pentru acest fel de combustibil.



Utilizarea instalațiilor și a echipamentelor electrice

O altă cauză probabilă de izbucnire a incendiilor la gospodăriile cetățenești este reprezentată de exploatarea cu defecțiuni și improvizații a instalațiilor și echipamentelor electrice. Probabilitatea de izbucnire a incendiilor de la acest gen de instalații este mare, deoarece acestea sunt utilizate o perioadă de timp mai îndelungată, fără a fi verificate și reparate.

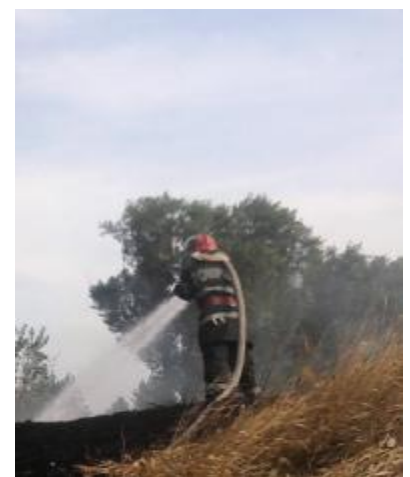
Totodată, o cauză de incendiu importantă, care trebuie să stea în atenția părinților, este jocul copiilor cu focul.

Măsuri specifice de apărare împotriva incendiilor

Pentru evitarea producerii unor evenimente cu urmări nedorite, Inspectoratul pentru Situații de Urgență „Anghel Saligny” al Județului Vrancea recomandă următoarele măsuri de apărare împotriva incendiilor:

- nu folosiți instalații electrice cu defecțiuni sau improvizații; verificați periodic starea acestora;
- nu lăsați în priză, nesupravegheate, fierul de călcat, reșoul electric, radiatoarele sau alte aparate electrice de uz casnic;
- nu apelați la persoane neautorizate pentru repararea instalațiilor electrice, de gaz sau aparatelor electrocasnice;
- nu cuplați la o singură priză electrică mai mulți consumatori de energie;
- nu lăsați copiii singuri în casă în timp ce arde focul în sobă sau cu surse de foc deschis la îndemână;
- nu lăsați copiii să facă focul în sobe sau să folosească aparate de gătit (aragaz, plite, lămpi cu petrol etc.);
- nu spălați cu lichide combustibile articole textile în apropierea surselor de foc deschis sau a celor cu temperaturi ridicate;
- nu uscați rufe sau alte materiale care se aprind ușor în

Incendiile produse în gospodăriile populației s-au soldat cu pierderi de vieți omenești, răni grave și distrugerii importante de bunuri materiale, afectând în special persoanele în vârstă sau singure, și au avut la origine, de cele mai multe ori, neglijența umană.



apropierea surselor de căldură;

- nu depozitați în podurile construcțiilor materiale și lichide combustibile;
- nu fumați în locurile unde există pericol de incendiu;
- nu aruncați la întâmplare resturi de țigări sau chibrituri aprinse;
- verificați instalațiile de utilizare a gazelor numai cu emulsie de apă și săpun;
- nu loviți și nu răsturnați buteliile cu gaz lichefiat;
- la aprinderea aragazului, verificați robinetul de gaz, aprindeți chibritul, apropiați-l de arzător și ușor dați drumul la gaz;
- folosiți numai recipiente cu gaz petrolier lichefiat omologate și nu le amplasați la o distanță mai mică de 1 m față de sursa de foc;
- nu umblați cu surse de foc deschis (lumânări, brichete, chibrituri, lămpi etc.) în poduri, șuri, magazii, șoproane; folosiți în aceste cazuri numai lanterne cu baterii;
- curățați periodic coșurile de evacuare a fumului și înlăturați fisurile produse în acestea;
- verificați și refaceți periodic izolația termică a coșurilor și canalelor de fum față de materialele combustibile din structura podului și acoperișului;
- nu vă creați rezerve de carburanți în magazii, beciuri, pivnițe etc.;
- la părăsirea locuinței asigurați-vă că nu ați lăsat focul aprins, consumatorii electrici sub tensiune și corpuri de iluminat aprinse.



Este mult mai ușor
să previi un
incendiu decât
sa îl stingi!

**NUMĂR APEL UNIC PENTRU
SITUAȚII DE URGENȚĂ:**

112

